

Daar wordt aan de deur geklopt!

Ook enthousiast geworden?

Zo maak je het! Als je op tijd begint,

heb je het 5 december zeker af!

Zou het knutselplek zijn?



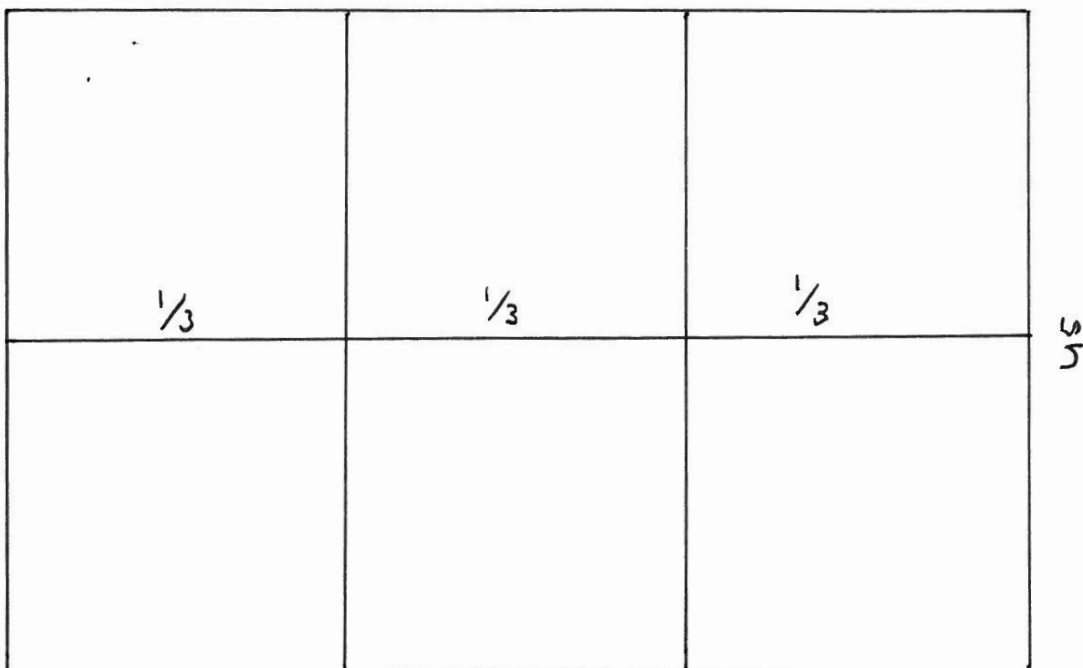
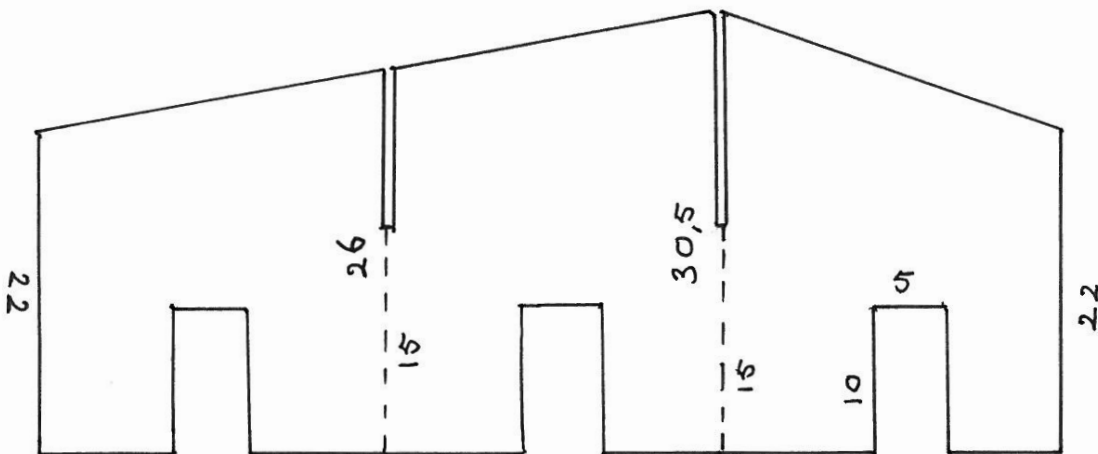
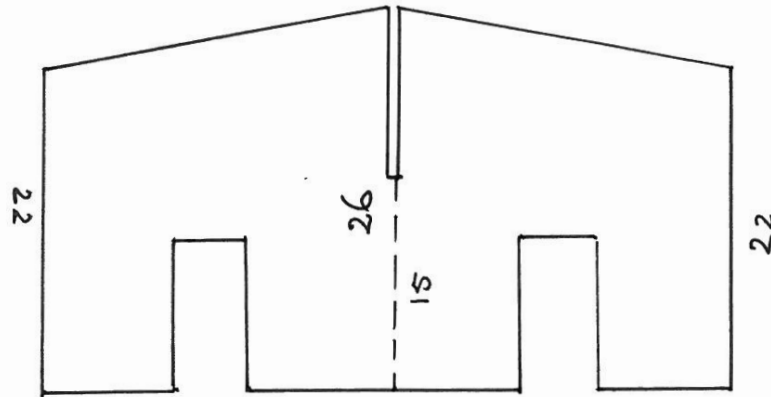
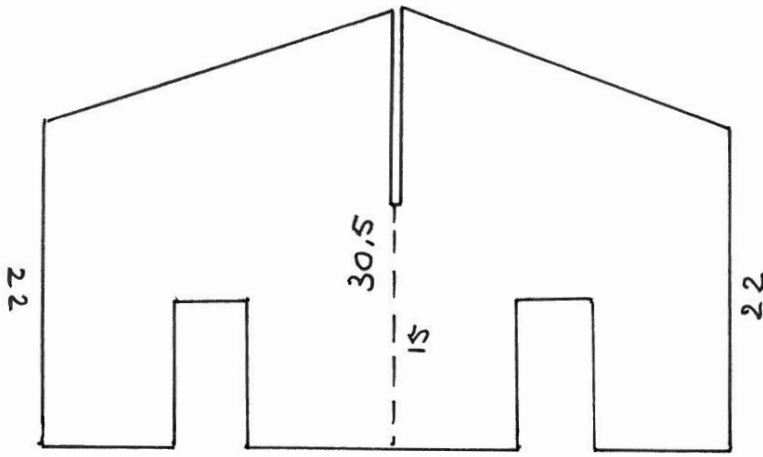
SPEELHUIS VAN DE SINT

DIT HEB JE NODIG

- 3 stuks karton van 3 mm, € 2,80 per stuk
- Mes geschikt voor karton, € 7,50
- Snijmat, € 6,40
- Aluminium lineaal, € 3,95
- Scrappapier, v.a. € 1,00 per stuk
- Hobbylijm, € 1,75 (alles Pipoos)

ZO MAAK JE HET

Teken de lange en twee korte wanden volgens de werktekening af op het karton en snijd ze uit. Teken ook de deuren af en snijd ook deze uit. Beplak daarna alle wanden met scrappapier, laat goed drogen en snijd daarna het papier langs de randen en deuren af. Teken op de bodemplaat de lijnen waar de muren op komen te staan. Plak binnen deze lijnen het papier voor de kamers, werkplaats of tuin. Schuif tot slot de delen in elkaar. En klaar is je speelhuis.



of